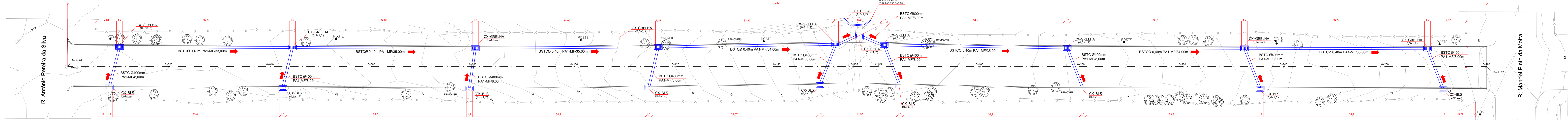
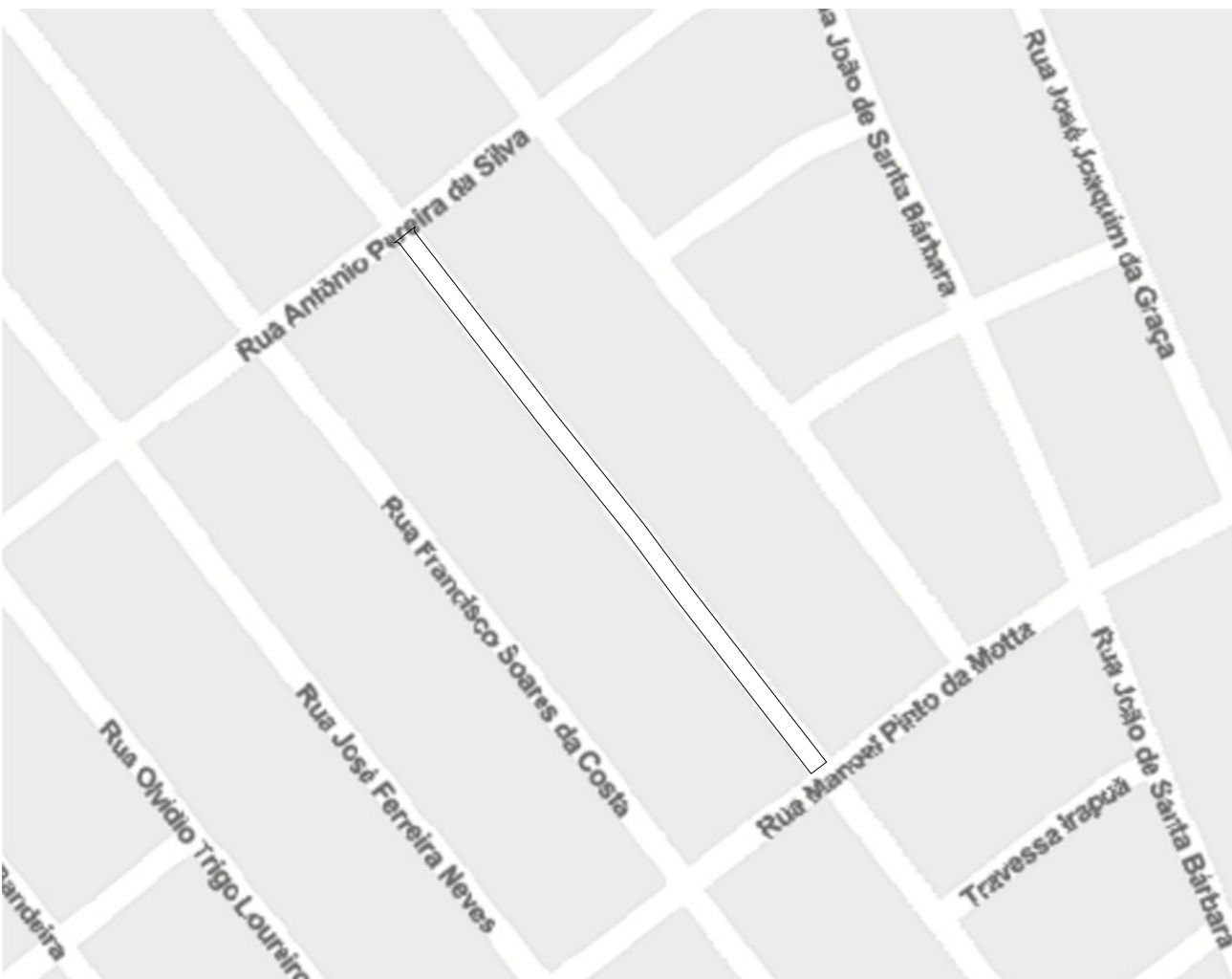


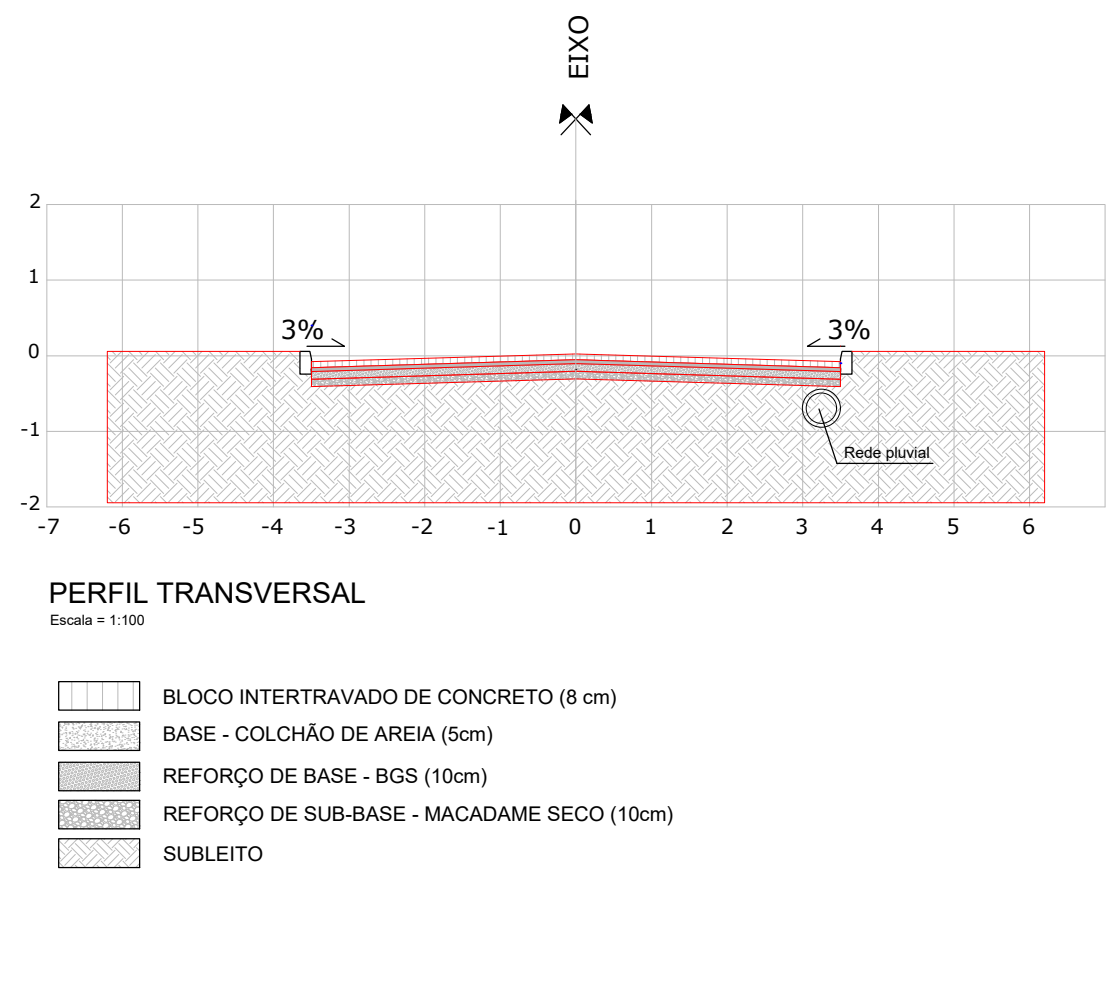
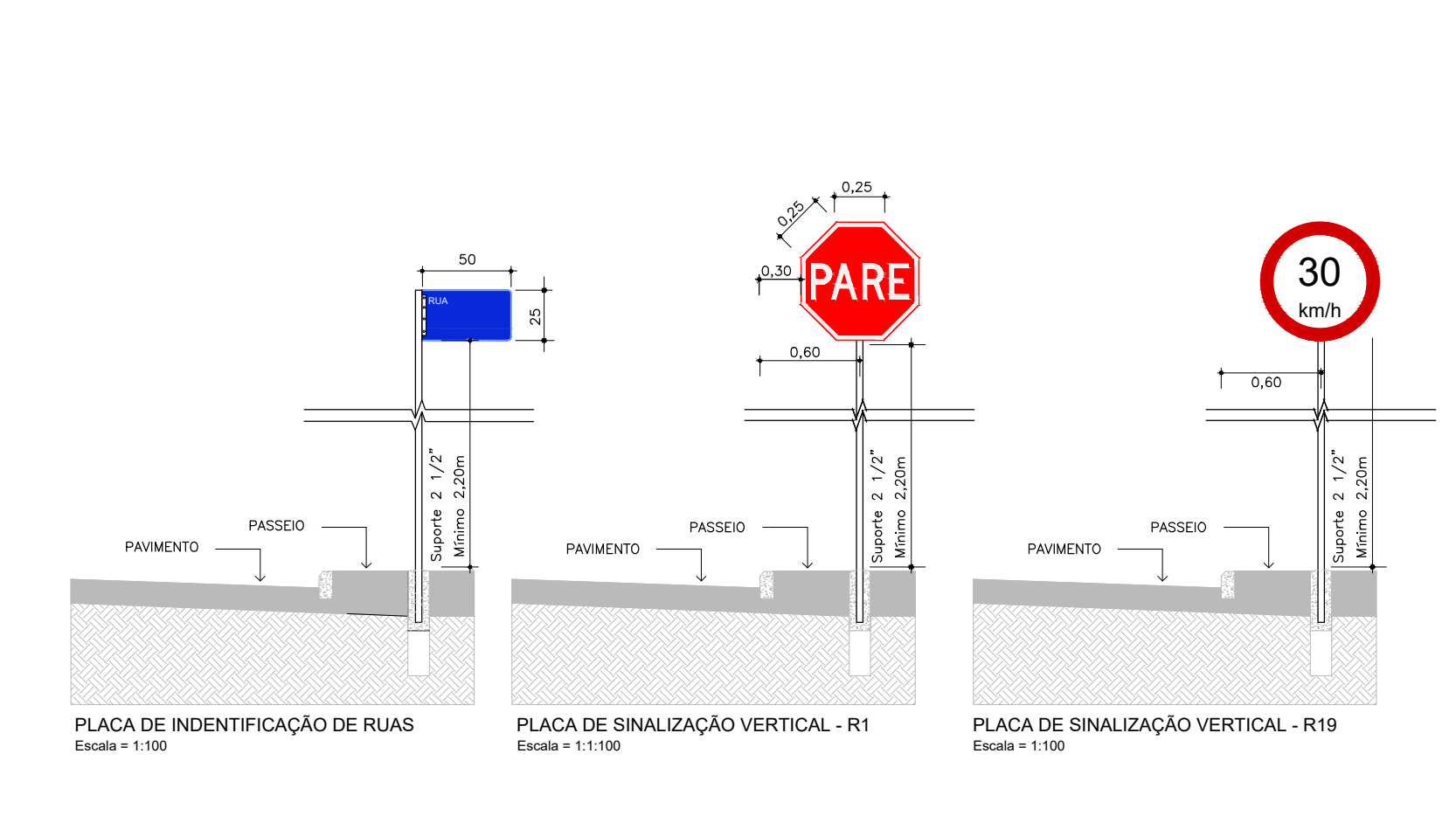
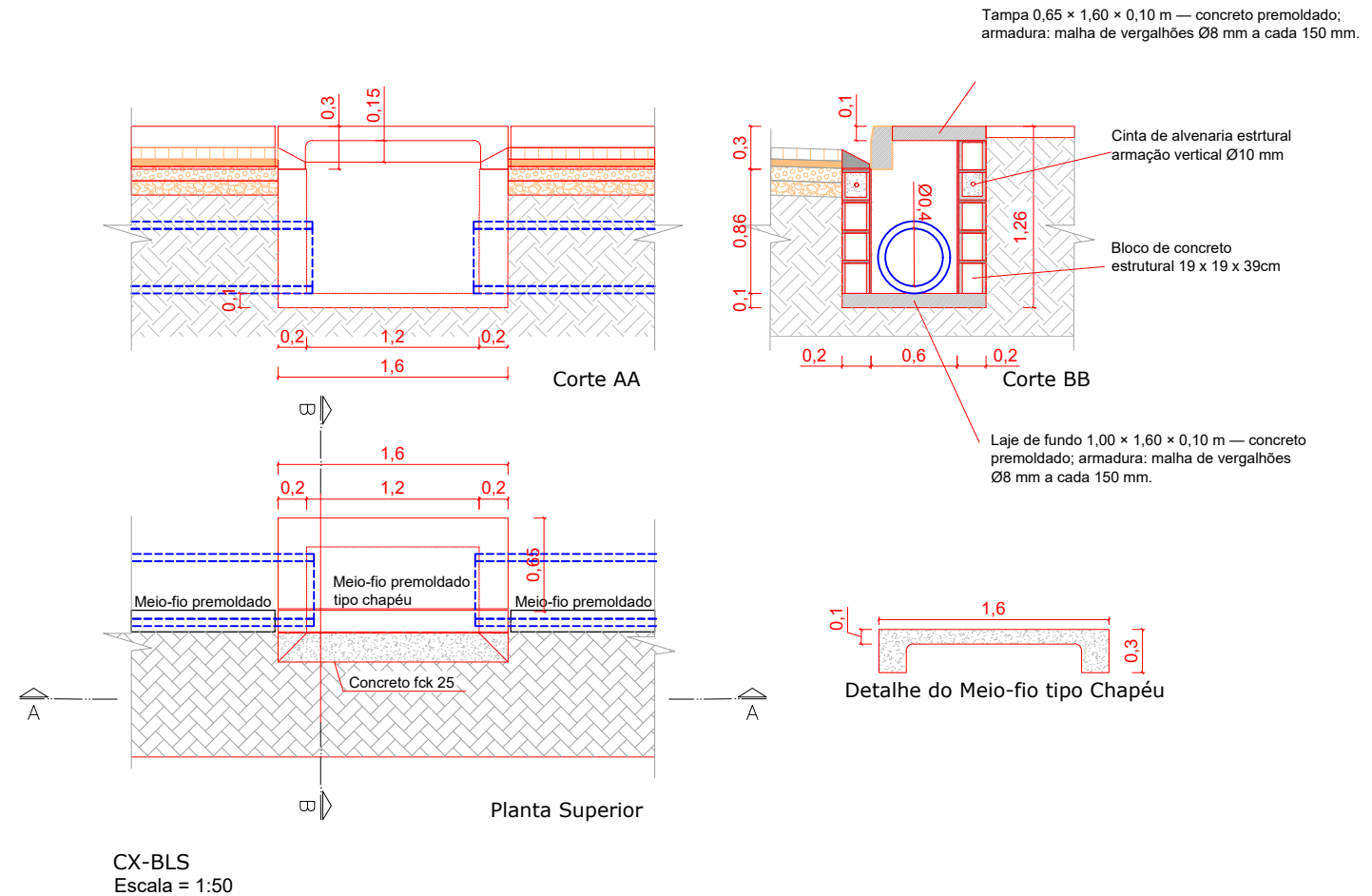
PROJECTO DE PAVIMENTAÇÃO  
JOÃO BATISTA BETAT  
Escala = 1: 250



PROJECTO DE DRENAGEM PLUVIAL  
JOÃO BATISTA BETAT  
Escala = 1: 250



PLANTA DE LOCALIZAÇÃO  
RUA JOÃO BATISTA BETAT  
Escala = 1: 2500



PLANILHA DE ÁREAS	
JOÃO BATISTA BETAT	
ÁREA DE PAVIMENTAÇÃO:	2241,70 m²
REFORÇO DE BASE - MACADAME SECO (10cm)	224,17 m³
REFORÇO DE BASE - BGS (10cm)	224,17 m³
CX-BLS (0,60x1,20m)	9 un
CAIXA BOCA LOBO COM GRELHA (0,50x1,20m)	9 un
CX-DE PASSAGEM TAMPA CEGA (1,20x1,20x3,00m)	1 un
BOCA PARA BUEIRO DUPLO D = 100 CM EM CONCRETO - PADRÃO DNIT	1 un
BSTC Ø 0,60 m PA1-MF	8,00m
BSTC Ø 0,40 m PA1-MF	241,00m
BSTC Ø 0,40 m PS1-MF	80,00m
MEIO FIO	554,00m
SINALIZAÇÃO VERTICAL	02 Placas R1 (Pare)
SINALIZAÇÃO VERTICAL	02 Placas R19
IDENTIFICAÇÃO DE RUAS	02 Placas

LEGENDA DO PERFIL	
	LINHA DO PERFIL DO TERRENO
LEGENDA DA PLANTA	
	ÁREA A SER PAVIMENTADA
	MEIO FIO
	LIMITE DO TERRENO
	SINALIZAÇÃO R-1
	CAIXA BOCA DE LOBO (CX-BL)
	CAIXA BOCA LOBO COM GRELHA
	SENTIDO DE ESCOAMENTO DA ÁGUA

**PREFEITURA MUNICIPAL DE CACHOEIRA DO SUL**

**LOCALIZAÇÃO EM CACHOEIRA DO SUL:**  
PONTO INICIAL: 29°59'49.5"S, 52°54'21.1"W  
PONTO FINAL: 29°59'57.0"S, 52°54'14.6"W

**TÍTULO:**  
PROJETO DE PAVIMENTAÇÃO E DRENAGEM PLUVIAL - RUA JOÃO BATISTA BETAT

**ELEMENTOS DO PROJETO:**  
PLANTA DE LOCALIZAÇÃO; PLANTA DE PAVIMENTAÇÃO; PLANTA DE DRENAGEM PLUVIAL; PERFIL DE LONGITUDINAL; PERFILES TRANSVERSAIS; PLANILHA DE ÁREAS E QUANTITATIVOS PRINCIPAIS.

Prefeito Municipal de Cachoeira do sul

Secretaria Municipal de Gestão, Governança, Parcerias e Inovação

Responsável técnico: Marcelo Alves  
Eng. de Transportes e Logísticas  
CREA-RS 272296

**ÁREA:**  
1512,79 m²

**ESCALA:**  
1/2500; 1/250;  
1/50

**DATA:**  
02/03/2026

**PRANCHA:**  
01/01